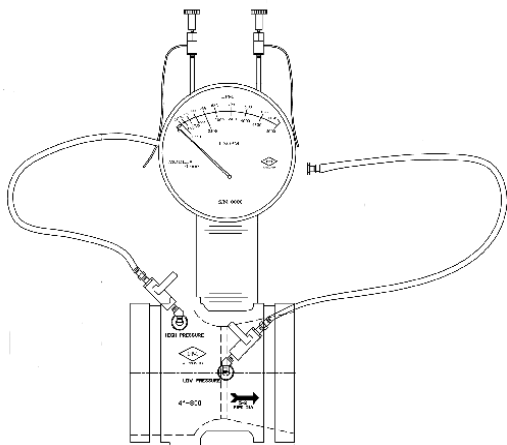


## Расходомер Вентури Модель: RDPTMG



Версия с соединением типа гравлок



### Описание изделия

Типы присоединения расходомера: встык под сварку, гравлок, фланцевое класс давления 150 (PN20) и класс давления 300 (PN50).

### Спецификация материалов

Материалы: Механически обработанная 1018 / 1026 углеродистая сталь или углеродистая литая сталь 'WCB'

Краны: Латунные шаровые 1/4"

Фланцы: Класс давления 150 ANSI B 16.5 (20 бар)  
Класс давления 300 ANSI B 16.5 (50 бар)

ID ярылок Поликарбонат

### Данные измерительного устройства

Конструкция: Алюминиевый корпус

Принцип действия: Диафрагма (гофрированный каучук)

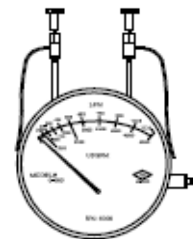
Точность: +2% макс. значения шкалы

Температура: 180°F / 80°C

Давление: 500 PSIG – 3450 кПа

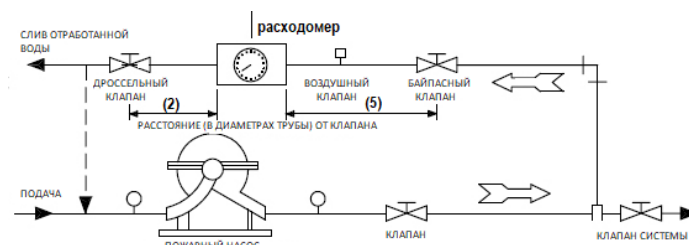
Приблиз. вес: 3.75 фунтов (1.7 кг)

Стандартный циферблат 4" - опционально 6" циферблат



### Инструкция по эксплуатации

1. Закройте клапан системы
2. Откройте байпасный клапан и дроссельный клапан
3. Прочистите устройство следующим образом:
  - Откройте запорные клапаны и продувочные клапаны.
  - При прохождении устойчивого потока воды через пластиковые шланги, производится продувка устройства сжатым воздухом.
  - Закройте продувочный клапан после продувки.
4. Отрегулируйте дроссельный клапан в соответствии с указанной изготовителем производительностью насоса в галлон/мин или л/мин.
5. После проверки откройте клапан системы и закройте байпасный и дроссельный клапаны.





## Расходомер Вентури Модель: RDPTMG

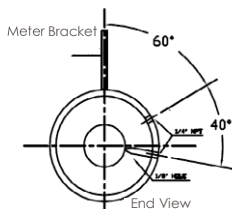
### Производительность насоса и размеры расходомера

Размер	Производит. насоса галлон США /мин (л /мин)	Диапазон измерений Мин и макс. галлон США /мин (л/мин)
** 1 1/4" (DN32)	25	12.5 - 50
** 2" (DN50)	50	25 - 100
** 2 1/2" (DN65)	100	50 - 200
3" (DN80)	150	75 - 300
3" (DN80)	200	100 - 400
4" (DN100)	250	125 - 500
4" (DN100)	300	150 - 600
4" (DN100)	400	200 - 800
4" (DN100)	450	225 - 900
5" (DN125)	450	225 - 900
5" (DN125)	500	250 - 1000
5" (DN125)	750	375 - 1500
6" (DN150)	500	250 - 1000
6" (DN150)	750	375 - 1500
6" (DN150)	1000	500 - 2000
6" (DN150)	1250	625 - 2500
8" (DN200)	1000	500 - 2000
8" (DN200)	1250	625 - 2500
8" (DN200)	2000	750 - 3000
8" (DN200)	2500	1250 - 5000
8" (DN200)	3000	1500 - 6000

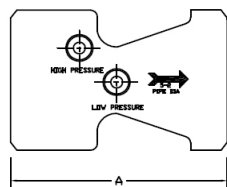
Размер	Производит. насоса галлон США /мин (л/мин)	Диапазон измерений Мин и макс. галлон США /мин (л/мин)
10" (DN250)	1500	750 - 3000
10" (DN250)	2000	1000-4000
10" (DN250)	2500	1250-5000
10" (DN250)	3000	1500-6000
10" (DN250)	3500	1750-7000
10" (DN250)	4000	2000-8000
10" (DN250)	4500	2250-9000
12" (DN300)	2500	1250-5000
12" (DN300)	3000	1500-6000
12" (DN300)	3500	1750-7000
12" (DN300)	4000	2000-8000
12" (DN300)	4500	2250-9000
12" (DN300)	5000	2500-10000
** 14" (DN350)	4000	2000-8000
** 14" (DN350)	4500	2250-9000
** 14" (DN350)	5000	2500-10000
** 14" (DN350)	6000	3000-12000

\*\* Размеры 1-1/4", 2" и 14" не утверждены FM  
Перед размещением заказа, уточните наличие  
товара на складе

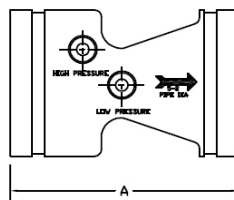
**Примечание: 1 галлон США/мин = 3,785 л/мин**



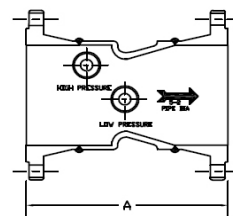
Сварка в стык/С канавкой



Сварка в стык



С канавкой



Фланцы



## Расходомер Вентури Модель: RDPTMG

Размеры	Давление 500 PSI (34,47 бар) Сварка в стык/Грувлок		Давление 275 PSI (18,96 бар) Фланец, класс давления 150 (PN20)		Давление 500 PSI (34,47 бар) Фланец, класс давления 300 (PN50)	
	'A' DIM	Приблиз. вес	'A' DIM	Приблиз. вес	'A' DIM	Приблиз. вес
1 1/4" (DN32)	4.875" / 123,8 мм	2 фунта / 0,91 кг	-	-	-	-
2" (DN50)	5.000" / 127 мм	3,5 фунтов / 1,59 кг	-	-	-	-
2 1/2" (DN65)	4.000" / 101,6 мм	5 фунтов / 2,27 кг	9.250" / 234,95 мм	21 фунт / 9,53 кг	10.000" / 254 мм	28 фунтов / 12,7 кг
3" (DN80)	4.000" / 101,6 мм	6 фунтов / 2,72 кг	3.975" / 100,97 мм	30 фунтов / 13,61 кг	10.250" / 260,35 мм	36 фунтов / 16,33 кг
3 1/2"	-	-	-	-	-	-
4" (DN100)	5.375" / 136,53 мм	10 фунтов / 4,54 кг	11.375" / 288,93 мм	40 фунтов / 18,14 кг	12.125" / 307,97 мм	60 фунтов / 27,22 кг
5" (DN125)	6.000" / 152,4 мм	20 фунтов / 9,07 кг	13.000" / 330,2 мм	58 фунтов / 26,31 кг	13.750" / 349,25 мм	84 фунта / 38,1 кг
6" (DN150)	7.000" / 177,8 мм	22 фунта / 9,98 кг	14.000" / 355,6 мм	70 фунтов / 31,75 кг	14.750" / 374,65 мм	106 фунтов / 48,08 кг
8" (DN200)	7.250" / 184,15 мм	45 фунтов / 20,41 кг	15.250" / 387,35 мм	107 фунтов / 48,53 кг	16.000" / 406,4 мм	195 фунтов / 88,45 кг
10" (DN250)	8.000" / 203,2 мм	61 фунтов / 27,67 кг	16.000" / 406,4 мм	165 фунтов / 78,84 кг	17.250" / 438,15 мм	243 фунта / 110,22 кг
12" (DN300)	12.000" / 304,8 мм	128 фунтов / 58,06 кг	21.000" / 533,4 мм	288 фунтов / 130,63 кг	22.250" / 565,15 мм	408 фунтов / 185,07 кг
14" (DN350)	14.000" / 355,6 мм	-	-	-	-	-
16" (DN400)	28.000" / 711,2 мм	-	-	-	-	-